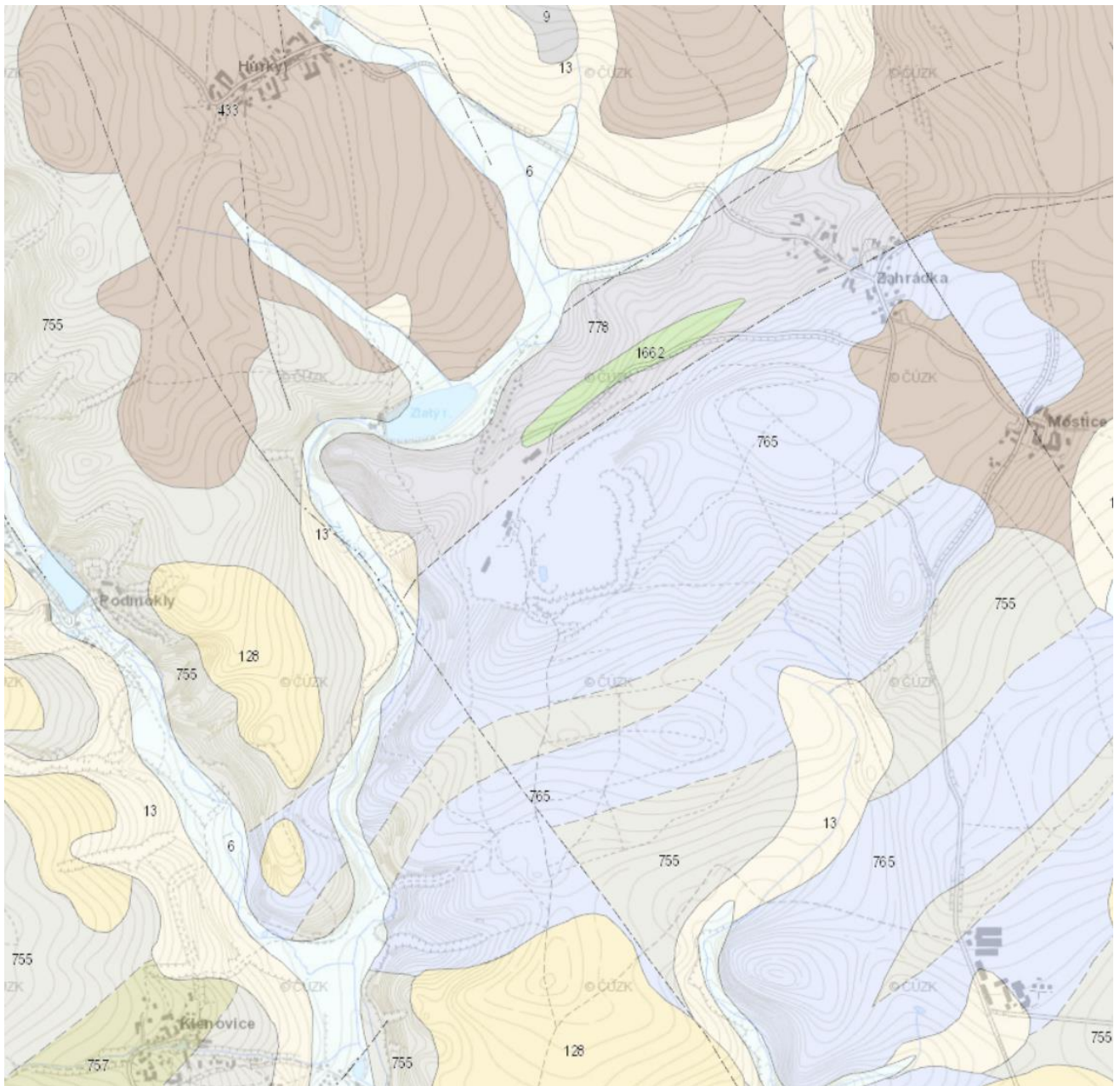


M04 – Výřez geologické mapy 1:50 000



© Česká geologická služba, Český úřad zeměměřický a katastrální, dostupné na: <http://www.geology.cz/>

**Legenda linií**

Hranice geologických jednotek		Tektonická linie	
— hranice zjištěná	▲ příkrov zjištěný	— zlom zjištěný	
-- hranice pravděpodobná	▲ příkrov předpokládaný	-- zlom předpokládaný	
..... přechod litologický	--- příkrov zakrytý	--- zlom zakrytý	
-- mylonitizovaná zona	▲ pásmo drčení	▲ zlom násunový zjištěný	
▲ přesmyk zjištěný	— žíly žilné horniny	▲ zlom násunový předpokládaný	
▲ přesmyk předpokládaný	-- zona fylonitizace	▲ zlom násunový zakrytý	
--- přesmyk zakrytý	..... hranice k.metam.ostrá		
▲ přesmyk zjištěný s mylonitizací	— hranice sesuvných území		
▲ přesmyk předpokládaný s mylonitizací	— tektonika speciální		
--- přesmyk zakrytý s mylonitizací			

## Legenda:

---

### KENOZOIKUM

#### KVARTÉR



##### nivní sediment [ID: 6]

Eratém: kenozoikum, Útvar: kvartér, Oddělení: holocén, Horniny: hlína, písek, štěrk, Typ hornin: sediment nezpevněný, Zrnitost: hlína, písek, štěrk, Poznámka: inundovaný za vyšších vodních stavů, Soustava: Český masív - pokryvné útvary a postvariské magmatity, Oblast: kvartér  
[\[Zobrazit tuto jednotku samostatně\]](#)



##### slatina, rašelina, hnílokal [ID: 9]

Eratém: kenozoikum, Útvar: kvartér, Oddělení: holocén, Horniny: slatina, rašelina, hnílokal, Typ hornin: sediment nezpevněný, Barva: převážně tmavě hnědá, Poznámka: organická hmota, Soustava: Český masív - pokryvné útvary a postvariské magmatity, Oblast: kvartér  
[\[Zobrazit tuto jednotku samostatně\]](#)



##### kamenitý až hlinito-kamenitý sediment [ID: 13]

Eratém: kenozoikum, Útvar: kvartér, Horniny: kamenitý až hlinito-kamenitý sediment, Typ hornin: sediment nezpevněný, Mineralogické složení: pestré, Zrnitost: kamenitá až hlinito-kamenitá, Barva: různá, Poznámka: místy bloky nebo eolická příměs, Soustava: Český masív - pokryvné útvary a postvariské magmatity, Oblast: kvartér  
[\[Zobrazit tuto jednotku samostatně\]](#)

#### NEOGÉN



##### štěrky, písčité štěrky, písky s vložkami jílu [ID: 128]

Eratém: kenozoikum, Útvar: neogén, Poznámka: neogén nerozlišený, Horniny: štěrk, písek, jíl, Typ hornin: sediment nezpevněný, Soustava: Český masív - pokryvné útvary a postvariské magmatity, Oblast: terciér, Region: reliktý sladkovodního terciéru, Poznámka: (1142,1143,1144,2122,2223,2214,2343,2344)  
[\[Zobrazit tuto jednotku samostatně\]](#)

### PALEOZOIKUM

#### KARBON



##### arkózovité pískovce, arkózy, slepence, pestré barevné jílovce a prachovce [ID: 433]

Eratém: paleozoikum, Útvar: karbon, Oddělení: karbon svrchní, Stupeň: westphal, stephan, Podstupeň: westphal C, westphal D, kantabr, barruel, Souvrství: kladenské, týnecké, Poznámka: nerozlišené, Horniny: arkózovitý pískovec, arkóza, slepenc, jílovec, prachovec, Typ hornin: sediment zpevněný, Barva: světle šedá, žlutavošedá místy ružovošedá, Poznámka: podřadné vložky pastelové a červenohnědé zbarvených jílovců a prachovců, Soustava: Český masív - pokryvné útvary a postvariské magmatity, Oblast: svrchní karbon a perm, Region: středočeské a západočeské mladší paleozoikum  
[\[Zobrazit tuto jednotku samostatně\]](#)

### PROTEROZOIKUM

#### NEOPROTEROZOIKUM



##### fyilitická břidlice a droby [ID: 755]

Eratém: proterozoikum, Útvar: neoproterozoikum, Skupina: kralupsko-zbraslavská skupina, Horniny: břidlice fyilitická, droba fyilitická, Typ hornin: sediment zpevněný, Poznámka: střídaní, Soustava: Český masív - krystalinikum a prevariské paleozoikum, Oblast: středočeská oblast (bohemikum), Region: Barrandien, Jednotka: proterozoikum Barrandienu, Subjednotka: kralupsko-zbraslavská skupina  
[\[Zobrazit tuto jednotku samostatně\]](#)



##### fyilitické droby a břidlice [ID: 757]

Eratém: proterozoikum, Útvar: neoproterozoikum, Skupina: kralupsko-zbraslavská skupina, Horniny: droba fyilitická, břidlice fyilitická, Typ hornin: sediment zpevněný, Poznámka: střídaní, Soustava: Český masív - krystalinikum a prevariské paleozoikum, Oblast: středočeská oblast (bohemikum), Region: Barrandien, Jednotka: proterozoikum Barrandienu, Subjednotka: kralupsko-zbraslavská skupina  
[\[Zobrazit tuto jednotku samostatně\]](#)



##### bazalt, andezitobazalt, tufy [ID: 765]

Eratém: proterozoikum, Útvar: neoproterozoikum, Skupina: kralupsko-zbraslavská skupina, Horniny: bazalt, andezitobazalt, tufy, Typ hornin: vulkanit, Poznámka: nerozlišené, Soustava: Český masív - krystalinikum a prevariské paleozoikum, Oblast: středočeská oblast (bohemikum), Region: Barrandien, Jednotka: proterozoikum Barrandienu, Subjednotka: kralupsko-zbraslavská skupina  
[\[Zobrazit tuto jednotku samostatně\]](#)



##### fyilit [ID: 778]

Eratém: proterozoikum, Útvar: neoproterozoikum, Skupina: kralupsko-zbraslavská skupina, Horniny: fyilit, Typ hornin: metamorfít, Mineralogické složení: chlorit sericit, +- biotit, Poznámka: střídaní břidlic a drob, prevaha břidlic, Soustava: Český masív - krystalinikum a prevariské paleozoikum, Oblast: středočeská oblast (bohemikum), Region: tepelské krystalinikum  
[\[Zobrazit tuto jednotku samostatně\]](#)

### PALEOZOIKUM AŽ PROTEROZOIKUM

#### NEOPROTEROZOIKUM, SPODNÍ PALEOZOIKUM



##### dolerit [ID: 1662]

Eratém: paleozoikum až proterozoikum, Útvar: neoproterozoikum, spodní paleozoikum, Poznámka: ml. pt. - st.pz., Horniny: dolerit, Typ hornin: magmatit žilný, Soustava: Český masív - krystalinikum a prevariské paleozoikum, Oblast: středočeská oblast (bohemikum), Region: magmatity v bohemiku, Jednotka: lounský pluton, Subjednotka: čístecký masív, jesenícký masív  
[\[Zobrazit tuto jednotku samostatně\]](#)